

ZOOM sur les Actions déjà engagées

- 1** Définition du périmètre et des statuts du futur syndicat mixte chargé de piloter le PAPI complet à partir de 2015.
- 2** Une étude à l'échelle du bassin versant avec 2 objectifs :
 - Définir des références hydrauliques communes sur le fonctionnement des crues,
 - Élaborer une stratégie globale pour limiter les impacts des inondations.
- 3** Une étude sur la Nartuby dont l'objectif est de préciser un programme d'aménagement le long de ce cours d'eau. Il s'agit de diminuer les débordements dans les zones à enjeux sans aggraver le risque en aval.
- 4** Deux études dans la basse vallée de l'Argens :
 - La première afin de définir un programme d'aménagement limitant l'impact des crues les plus fréquentes,
 - La seconde permettant d'évaluer l'impact des dépôts sableux à l'embouchure de l'Argens en cas de forte mer.
- 5** Des diagnostics en vue de réduire la vulnérabilité des entreprises et des exploitations agricoles situées en zone inondable. Une réunion s'est tenue le 16 octobre 2013 pour expliquer la démarche auprès des exploitants de Dracénie et de la basse vallée de l'Argens afin que les volontaires puissent se déclarer auprès de la Chambre d'agriculture.
- 6** Des actions de sensibilisation du public au risque inondation comportant plusieurs volets :
 - Un programme d'animations auprès des scolaires,
 - Un recensement de témoignages sur les inondations anciennes en vue d'élaborer des outils pédagogiques,
 - Des rencontres avec les communes pour cerner leurs attentes : pose de repères de crue, documents d'information pour le public...



PERSPECTIVES :

- ▶ Vers une meilleure intégration du risque inondation dans l'urbanisme
- ▶ Amélioration des dispositifs de surveillance et d'alerte

Vous aussi témoignez des inondations anciennes en envoyant vos photos, cartes postales, gravures et témoignages à l'adresse : oauda@cg83.fr

Credits photos : Léopold Roullis et Nicolas Lacroix

«Ensemble construisons la prévention des inondations sur nos territoires»

Plus d'information sur le site www.var.fr dans la rubrique Environnement, cadre de vie.

ENSEMBLE AUTOUR DE L'ARGENS ET SES AFFLUENTS

► LETTRE D'INFORMATION DU PROGRAMME D' ACTIONS DE PRÉVENTION DES INONDATIONS (PAPI)

Actu

Le PAPI Argens et affluents est opérationnel

Lancement de la première phase du programme d'actions de prévention des inondations (PAPI) sur l'Argens et ses affluents, portée par le Conseil Général du Var. Un projet labellisé au niveau national dont la mise en œuvre rassemble tous les acteurs locaux.



Signature de la convention-cadre le 19 juin 2013



CONSEIL GÉNÉRAL
N°2 - Décembre 2013



LE PAPI ARGENS ET AFFLUENTS EST OPÉRATIONNEL

Les enjeux d'un programme d'actions de prévention des inondations

Lancés en 2002, les programmes d'actions de prévention des inondations (PAPI) constituent des outils permettant la mise en œuvre d'une politique globale, à l'échelle d'un bassin versant.

Le PAPI est un document qui regroupe l'ensemble des actions mises en œuvre pour réduire la vulnérabilité d'un territoire face au risque inondation (débordement de cours d'eau, ruissellement urbain, submersion marine).

Dans le cadre d'une démarche de concertation, de multiples acteurs se réunissent afin de définir une stratégie globale et cohérente de gestion du risque (prise en compte de l'ensemble des aléas et enjeux présents de l'amont vers l'aval). Les actions qui en découlent peuvent être en partie financées par des subventions accordées par l'État.



PÉRIMÈTRE DU PAPI ARGENS ET AFFLUENTS

- Département du Var
- Territoire des communes concernées par le PAPI
- Limites du Bassin Versant de l'Argens

FINANCEURS DU PROGRAMME

- 1 ETAT
- 2 CONSEIL GÉNÉRAL
- 3 RÉGION PACA
- 4 AGENCE DE L'EAU RHÔNE-MÉDITERRANÉE

QUELQUES CHIFFRES

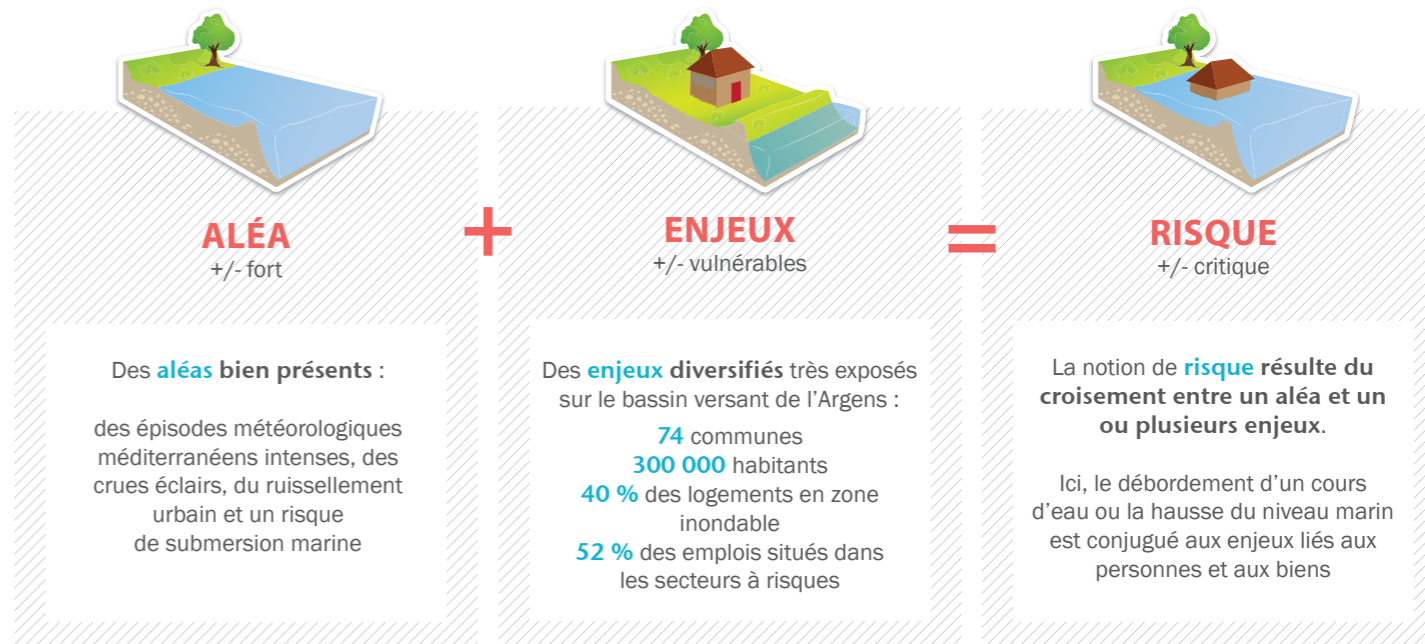
- 74 COMMUNES
- 39 ACTIONS
- 7 MAÎTRES D'OUVRAGE
- 5,7 MILLIONS D'EUROS (hors travaux déjà engagés)

PILOTAGE DES ACTIONS

- Conseil Général du Var
- SIAN (Syndicat Intercommunal d'Aménagement de la Nartuby)
- SIACIA (Syndicat Intercommunal d'Aménagement du Cours Inférieur de l'Argens)
- Commune de Taradeau
- DREAL PACA (Direction Régionale de l'Environnement, de l'Aménagement et du Logement)
- Chambre de Commerce et d'Industrie du Var
- Chambre d'Agriculture du Var

Chacun finance à 20% minimum ses actions

Mieux comprendre le risque :



Le PAPI Argens et affluents

25 morts, environ 1 milliard d'euros de dommages directs : les terribles inondations de juin 2010 en aval du bassin versant de l'Argens resteront gravées dans la mémoire collective.

Suite à cet événement, le Conseil Général s'est engagé dès juillet 2011 dans l'élaboration du programme d'actions de prévention des inondations (PAPI). L'objectif est de réduire les risques des inondations futures en agissant sur les aléas et les enjeux.

Les inondations ont mis en avant la nécessité d'une approche des problèmes à une échelle plus adaptée que celle de la commune. Ainsi, il est important d'intervenir sur la totalité du bassin versant de l'Argens.

Le programme d'actions de prévention des inondations de l'Argens et ses affluents se déroulera en deux temps :

1 Le PAPI D'INTENTION

(2013 à 2015) piloté par le Conseil Général du Var, consiste à lancer les premières actions, élaborer la stratégie du futur programme d'actions, et structurer une gouvernance basée sur la concertation.

2 Le PAPI COMPLET

(à partir de mi-2015) mettra en œuvre l'ensemble du programme d'action alors défini pour une durée de 5 à 6 ans renouvelable. Cette deuxième phase sera pilotée par une structure de gestion globale à l'échelle du bassin versant de l'Argens.

Le Bassin Versant :

Un bassin versant est un territoire où toutes les précipitations qui s'écoulent se rejoignent en un même lieu, son exutoire. Pour déterminer les limites de ce bassin, il suffit de suivre les lignes de crête des reliefs qui l'entourent.



--- Limites du bassin versant

Source : Internet (juin 2010)